

Videoregistratore digitale portatile

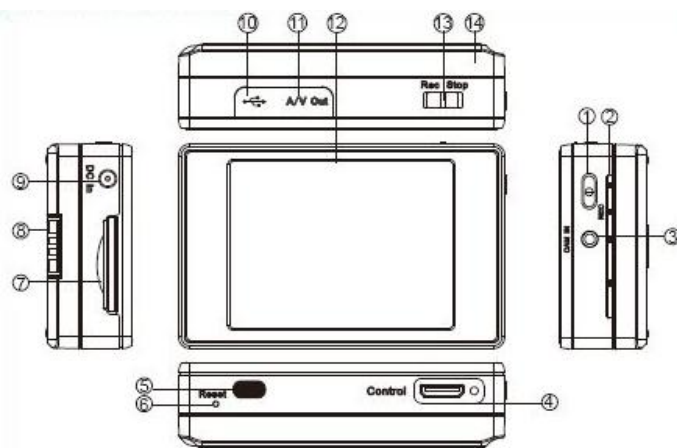


Descrizione prodotto

Il prodotto DK-PV500L è un videoregistratore portatile miniaturizzato dalle dimensioni tascabili. Si abbina a qualsiasi telecamera analogica ma è consigliabile abbinarlo alle telecamere RE-TCN9XH/CH/SH alle quali è in grado di fornire anche l'alimentazione.

Fra le principali applicazioni:

- **Telecamere da indossare.** Può essere facilmente tenuto in tasca ed azionato al bisogno. Fra le telecamere espersamente sviluppate per questo prodotto vi sono diversi modelli adatti ad essere indossati
- **Telecamere nascoste.** può essere facilmente nascosto anche in luoghi angusti e può monitorare un ambiente per molto tempo se collegato alla corrente. E' anche possibile alimentarlo con la propria batteria con un'autonomia di circa 3 ore.
- **Riprese sportive.** Le minime dimensioni e peso lo rendono facilmente indossabile da sportivi per riprese live delle prestazioni (auto, moto, sci, parapendio ecc)
- **Riprese su mezzi.** Insensibile alle vibrazioni, può essere utilizzato su mezzi mobili e veicoli. Lo schermo TFT permette la visione in locale delle immagini.

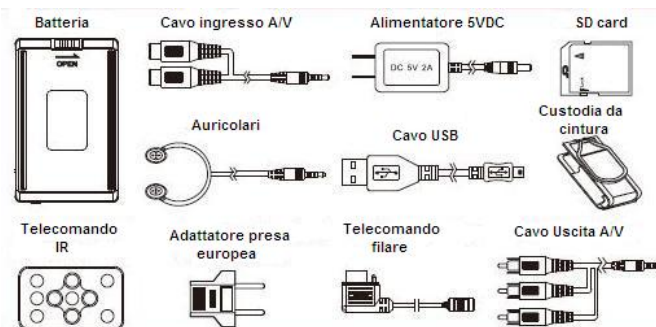


- 1 – Interruttore di accensione ON/OFF
- 2 – Led indicatori di stato
- 3 – Connessione ingresso audio/video (telecamera)
- 4 – Connettore Control per telecomando filare
- 5 – Sensore infrarosso per telecomando
- 6 – Pulsante reset
- 7 – Slot per SD card
- 8 – Pulsante per sblocco batteria

- 9 – Connettore per alimentatore 5VDC
- 10 – Porta USB2 per collegamento a PC
- 11 - Uscita AV per collegamento TV
- 12 – Display LCD
- 13 - Interruttore Registrazione/Pausa
- 14 - Batteria

Caratteristiche generali

- **Compressione Divx** consente circa 90 minuti di videoregistrazione per ogni GB di memoria
- Registrazione su **SD card** di qualsiasi capacità o marca, senza bisogno di alcuna formattazione preventiva. Insensibilità a vibrazioni e shock
- Gestione di **1 ingresso audio/video**
- Ingresso A/V + alimentazione 5V per telecamera RE-TCN9XH/CH/SH
- Ingresso A/V per telecamera generica
- **Uscita video** per TV o monitor esterno
- **Monitor incorporato** TFT 2.4"
- **Menu di programmazione** grafico a schermo
- **Rilevamento del movimento** per avviare la registrazione solo in caso di effettiva intrusione
- **Sovrascrittura** della memoria. Permette la registrazione ininterrotta cancellando automaticamente i file più vecchi una volta esaurita la capacità della memoria
- **Batteria al litio** in grado di fornire alimentazione a videoregistratore e telecamera. Autonomia di circa 200 minuti in registrazione continua
- **Alta risoluzione** dell'immagine fullD1 720x576
- **Capacità di acquisizione.** Visualizzazione e registrazione in real time 25 f/sec
- **Alimentatore 5VDC.** Adattatore 220V fornito
- Porta **USB** per il collegamento a PC. I files si sfogliano semplicemente con l'esploratore di Windows e si riproducono con Windows Media Player o lettori analoghi come VLC etc.
- **Telecomando** a infrarossi
- Salvataggio **filmati in formato AVI**
- **Dimensioni miniaturizzate** 80x52x22 mm
- Peso ridotto 91 grammi.



Contenuto della confezione

- Videoregistratore DK-PV500L
- Batteria al litio
- Adattatore 220VAC/5VDC
- SD card 4 GB
- Telecomando ad infrarossi
- Telecomando filare
- Cavo USB per collegamento a PC
- Cuffia stereo

- Cavi AV per collegamento con TV
- Custodia in tessuto da cintura

ATTENZIONE – Prima dell'utilizzo rimuovere lo schermo protettivo dell'LCD e la linguetta isolante dalla batteria del telecomando.

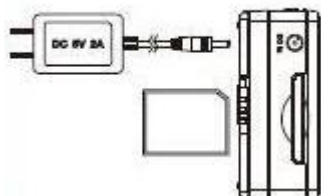
Collegamenti

Inserimento batteria – E' fornita una batteria che si inserisce posteriormente facendola scivolare sul dorso dell'apparecchio lungo le guide, quindi si blocca con il tasto OPEN/CLOSE.



Inserimento SD card – Nella messa in funzione dell'apparecchio, la prima cosa da fare è installare la SD card. E' fornita insieme al prodotto una SD card da 4 GB che consente circa 6 ore di registrazione. A parte è possibile acquistare anche memory card con diversa capacità di archiviazione come le nostre DK-MSD32G (32 GB). E' tuttavia possibile utilizzare qualsiasi SD-card senza limiti di marca o capacità e anche microSD card utilizzando l'adattatore fornito.

La SD card si inserisce nell'alloggiamento laterale. La posizione di inserimento è resa univoca dalla forma della card.



Carica batteria – Prima di utilizzare l'apparecchio è necessario caricare la batteria per alcune ore. Collegare l'alimentatore fornito all'ingresso DC IN e verificare che il LED di carica sotto l'interruttore di accensione si accenda in colore rosso. Il LED si spegne a carica completata.

Collegamento con telecamera RE-TCN9XH – Il videoregistratore digitale DK-PV500L da il suo meglio se utilizzato con la telecamera RE-TCN9XH, espressamente studiata per questo abbinamento. Il minijack della telecamera va inserito direttamente nella presa CAM IN del videoregistratore. In questo modo il DVR preleva il segnale A/V della telecamera e vi fornisce contestualmente alimentazione.

La telecamera RE-TCN9XH è anche disponibile nelle versioni occultate in cravatta (RE-TCN9CH) e in occhiali da vista (RE-TCN9LH)

Collegamento a telecamera analogica generica – E' possibile collegare il videoregistratore a qualsiasi telecamera analogica tramite il cavetto adattatore fornito con RCA bianco/giallo. Il minijack del cavetto adattatore è da inserire nella presa CAM IN del videoregistratore. Dall'altro lato sono disponibili 2 connettori RCA audio (bianco) e video (giallo). In questa situazione la telecamera va alimentata in modo separato tramite adattatore di rete o batteria.

Collegamento a altre sorgenti video - Oltre a telecamere a circuito chiuso è possibile collegare altre sorgenti video, come riproduttori DVD, videoregistratori a cassette e TV per la registrazione dei programmi. Si utilizza lo stesso cavo con RCA bianco e giallo. A seconda delle connessioni del dispositivo da collegare possono essere richiesti adeguati adattatori in modo da potersi inserire nel RCA femmina del cavo fornito.

Monitor incorporato – Il DVR è munito di un piccolo monitor LCD dove è possibile vedere le opzioni di configurazione, le immagini live della telecamera e i video registrati

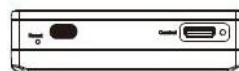
Collegamento a TV, VCR o monitor esterno – E' possibile riprodurre le stesse immagini che appaiono sul monitor LCD su di un monitor esterno o una TV. Si utilizza il cavetto adattatore fornito con RCA bianco/rosso/giallo. Il lato minijack va inserito nella presa A/V OUT. Dall'altro lato sono disponibili 3 connettori RCA audio stereo (bianco/rosso) e video (giallo) da collegarsi al monitor esterno.

Qualora si effettui il collegamento con una TV munita di sola presa scart occorrerà un adattatore SCART RCA tipo RE-SCART1 (vedi a fianco) da acquistare separatamente.



Il telecomando del DVR dispone del pulsante LCD/TV per commutare la visualizzazione

Controllo remoto – Il videoregistratore DK-PV500L è fornito completo di un comando remoto filare utile per accendere e spegnere il DVR anche se tenuto in tasca o in una borsa. Il comando remoto si collega al connettore inferiore CONTROL.



Il tasto del telecomando permette di accendere il DVR al momento del bisogno agendo per alcuni secondi sul suo comando a slitta. Il DVR si accende e se si è tenuto il selettore REC/STOP su REC inizia automaticamente la registrazione.

Per spegnere il DVR basta agire nuovamente sul telecomando filare per alcuni secondi

Per poter avere conferma dello stato reale del DVR, sul telecomando filare è posto un micro LED che sia illumina in colore verde con il DVR acceso e di rosso con il DVR in registrazione.

ATTENZIONE. La presenza del telecomando filare inibisce lo spegnimento tramite il pulsante ON/OFF presente sul DVR.

Collegamento a PC – Il DK-PV500L può essere collegato a PC in modo che i filmati e le immagini salvate sulla SD card possano essere facilmente trasferiti su PC.

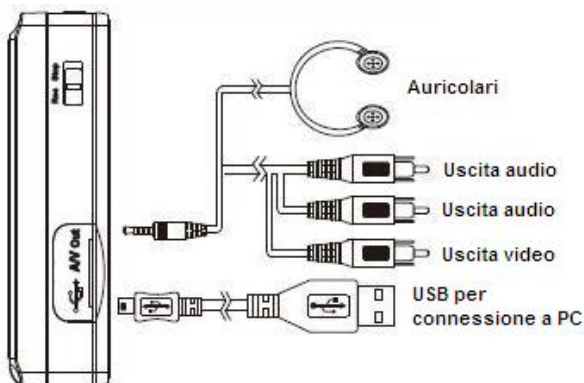
Per il collegamento a PC utilizzare il cavo USB fornito e la porta USB OUT sull'apparecchio. Appena collegato l'apparecchio al PC il sistema operativo riconoscerà il dispositivo ed installerà i driver in modo automatico.

Il videoregistratore viene visto dal PC come una qualsiasi memoria esterna che può essere sfogliata con ESPLORA RISORSE.

--- NOTA IMPORTANTE ---

Sebbene i files nella SD card del videoregistratore siano gestibili con ESPLORA RISORSE allo stesso modo dei files di Windows, è consigliabile **limitarsi alle operazioni di copia dei files** dalla SD card all'hard disk e viceversa. Ogni altra operazione di rinominazione e/o cancellazione dei files della SD card con l'esploratore di Windows può portare a malfunzionamenti dell'apparecchio.

Collegamento auricolari – DK-PV500L non dispone di altoparlanti. Per ascoltare l'audio sono forniti gli auricolari da inserire nella presa AV out.

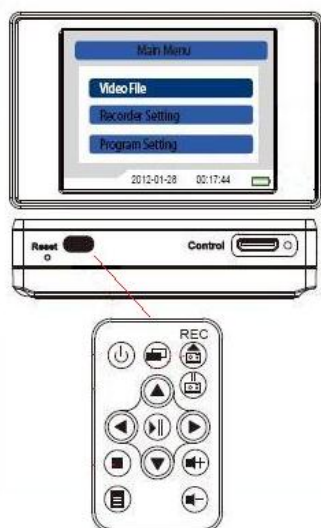


Configurazione

Per accendere e spegnere il DVR mantenere premuto per alcuni secondi il tasto di accensione ON/OFF.

Se il selettore di registrazione è posto su STOP viene mostrato automaticamente il menu di configurazione del DVR.

Per muoversi fra le opzioni di menu non esistono tasti sul DVR ma si opera tramite il telecomando a infrarossi puntandolo verso il ricevitore posto sul bordo inferiore dell'apparecchio. Per muoversi tra le voci del menu premere i tasti contrassegnati dalle frecce su/giu e per confermare o entrare nella sezione del menu desiderata premere il tasto centrale del telecomando contrassegnato dal simbolo PLAY/PAUSE.



Menu di programmazione – La schermata del menu principale è composta dalle seguenti voci:

- VIDEO FILES → In questa sezione si trovano tutti i file registrati, salvati nella SD card e divisi in cartelle nominate con la data della registrazione.
- RECORDER SETTING → In questa sezione è possibile scegliere se registrare in continuo (NORMAL) o in motion detection (MOTION DETECT). La motion detection consente di registrare solo nel caso in cui il DK-PV500L rilevi un movimento nel campo visivo dell'obiettivo.
- PROGRAM SETTING → In questa sezione è possibile impostare i settaggi di sistema. Sono disponibili le seguenti voci:
 - Language (solo inglese)
 - Time Date Display - per impostare se visualizzare o meno la data e l'ora in sovrapposizione
 - Time Date Setting - per impostare data e ora del sistema
 - MIC - per attivare o disattivare il microfono
 - Storage Info - informazioni sullo spazio in memoria
 - Backlight Out Duration - imposta il tempo di spegnimento automatico dello schermo in caso di inattività per preservare la batteria
 - Format SD Card - consente di formattare la SD card inserita nello slot laterale
 - TV Out Setting - imposta il formato video dell'uscita video TV (PAL o NTSC) a seconda della TV o monitor collegato all'uscita video, per apparecchi acquistati in Italia questa opzione va impostata su PAL
 - Firmware Upgrade - informazioni sulla versione del firmware e eventuale aggiornamento
 - Load Setup Defaults - per ripristinare i parametri di fabbrica

Tasto set up - Quando si sceglie una modalità di registrazione e si preme OK il DK-PV500L si pone in una condizione di PRE REGISTRAZIONE dove mostra l'immagine proveniente dalla telecamera e attende il comando REC da telecomando o da pulsante per avviare la registrazione. In questa situazione è possibile premere il tasto SETUP sul telecomando per impostare le opzioni avanzate di registrazione.

REGISTRAZIONE CONTINUA - premendo il tasto SETUP del telecomando si può decidere se attivare o meno la funzione di sovrascrittura (OVERWRITE). Se attiviamo questa opzione (ON) il DK-PV500L, una volta esaurita la memoria continuerà a salvare i file registrati cancellando quelli più vecchi. Se disattiviamo questa opzione (OFF) il DK-PV500L, una volta esaurita la memoria arresta la registrazione.

REGISTRAZIONE MOTION - premendo il tasto SETUP del telecomando si accede al menu di MOTION DETECT dove troviamo le seguenti voci:

- TIME → per impostare il tempo di durata registrazione del file registrato in motion detect (1 Min; 3 Min; 5 Min)
- OVERWRITE → per attivare o disattivare la sovrascrittura dei file registrati (come sopra)
- MOTION DETECT LEVEL → per impostare il livello di sensibilità del movimento che avvia la registrazione in motion detection (High; Medium; Low)

Registrazione

Registrazione video continua

Una volta impostati i settaggi di configurazione si può procedere con la registrazione. Il selettore posto sopra il DK-PV500L permette di avviare e arrestare la registrazione continua in modo manuale.

Queste operazioni possono essere eseguite anche tramite telecomando utilizzando i tasti REC/PAUSE/STOP.



Pulsante REC – Avvia la registrazione



Pulsante PAUSE – Arresta momentaneamente la registrazione. Ripremere REC per riprendere la registrazione.



Pulsante STOP – Termina la registrazione

Registrazione video con rilevazione di movimento (MOTION DETECT)

Il DK-PV500L è anche in grado di avviare la registrazione solo in caso di rilevazione del movimento. In questo modo il videoregistratore non registra in modo continuo, ma solamente quando l'immagine ripresa viene modificata. Ovviamente l'utilizzo della MOTION DETECT prevede che la telecamera sia assolutamente ferma per cui non è utilizzabile con telecamere indossate.

La registrazione in MOTION DETECT si avvia solo dal menu di registrazione (RECORDER SETTING), scegliere l'opzione MOTION DETECT e premere il tasto centrale del telecomando PLAY/ENTER



Il DVR si porta in uno stato di attesa registrazione e vi richiede di premere il pulsante REC per iniziare a registrare in MOTION DETECT. Il videoregistratore attiverà la rilevazione ed inizierà a registrare solamente quando verrà rilevata un'intrusione. La registrazione si arresterà al termine del tempo impostato in configurazione ed il videoregistratore tornerà in stand-by in attesa di una nuova intrusione.

Per arrestare la registrazione premere il tasto STOP del telecomando.

Riproduzione file

I filmati vengono registrati sulla SD card in formato AVI. Per la riproduzione dei filmati dal menu principale selezionare nel menu la voce VIDEO FILES.

I file registrati sono raggruppati in cartelle nominate con la data a cui fa riferimento la registrazione.

Per avviare la riproduzione evidenziare il file e premere il tasto centrale PLAY/ENTER del telecomando.

Per passare al file successivo o precedente bisogna agire sulle frecce del telecomando (DESTRA/SINISTRA).



E' ovviamente anche possibile copiare i file registrati su PC e riprodurli utilizzando i comuni player come Windows Media Player, VLC etc. avendo cura di scaricare e installare preventivamente i CODEC gratuiti DivX / XVID

Caratteristiche tecniche principali

Ingressi video	1 canale – 1 Vp-p 75 Ohm
Uscite video	1 uscita 1 Vp-p 75 per TV o monitor esterno
Connessioni video	Connettore minijack- Adattatore RCA fornito
Ingresso audio	1 canale 2V p-p 50 Ohms
Uscite audio	1 uscita 2V p-p 50 Ohms
Connessioni audio	Connettore minijack – Adattatore RCA fornito
Memoria rimovibile	SD card o micro SD card – Adattatore fornito
SD card di serie	Micro SD card con adattatore 4GB
Capacità di registrazione	Circa 90 minuti per ogni GB di capacità
Formato video	AVI
Monitor incorporato	TFT LCD 2.4"
Batteria	Batteria al litio
Autonomia batteria	Circa 200 minuti (compreso minitelecamera RE-TCN9XH)
Alimentazione	5VDC (alimentatore AC/DC compreso)
Consumo	600 mA
Peso	91g circa (compresa batteria)
Dimensioni	80(L)x52(H)x22(P) mm

